



엘림주식회사

경기 수원시 영통구 광고중앙로248번길 7-7 5층

☎ 1660-1140

국민의 안전을 책임지는



안전114

서비스 소개

점검진단

- 정기·정밀안전점검
- 정밀안전진단
- 구조안전진단
- 내진성능평가

보수보강

성능점검

중대재해

## 서비스 소개

안전 114는 현장에서 축적된 기술과 경험을 바탕으로  
건축시공기술사, 건축구조기술사, 토목구조기술사와 기계기술사를 비롯한 전문기술인과  
법원 감정인, 변호사, 노무사와 함께 건물 진단, 보수보강 공사 및 중대재해대응 등  
시설과 사람의 안전을 책임집니다.

국민이 행복하고  
안전한 나라를 위하여  
최선의 노력을  
다하겠습니다.



## 서비스 소개

### 시설물 안전진단



시설물의 기능적 상태와 현재의 사용요건을 파악하고 현장조사 및 시험을 통해 현재 상태를 평가합니다.

### 보수보강



다양한 공법과 자체개발 특허기술, 특수 수입자재를 사용하여 최적화된 보수보강공사를 실시합니다.

### 기계설비



숙련된 기술자와 첨단장비를 통하여 기계설비 성능점검, 기계설비 유지관리, 설비정비, 교체 및 공사를 수행하는 전문 업체입니다.

### 중대재해대응



중대재해를 대응하기 위한 법률, 노무, 컨설팅 지원으로 사람의 안전도 책임지겠습니다.

## 60여명의 전문기술인으로 나의 자산을 지킨다

건축구조 기술사 / 토목구조 기술사 / 건축시공기술사 / 기계기술사 / 에너지관리기능장 / 용접기능장 등



서비스 소개

전문장비 보유현황



강재초음파시험기



균열폭측정기



도막두께측정기



반발경도측정기



염분측정기



자분탐사기



정적변형측정기



진동측정기



철근부식도(자연전위치)



철근탐사기



초음파콘크리트-검사기



측량기(데오도라트)



## 점검진단

## 정기 · 정밀 안전점검



### 정기 안전점검

경험과 기술을 갖춘 사람에 의한 세심한 외관조사 수준의 점검으로서 시설물의 기능적 상태를 판단하고 시설물이 현재의 사용요건을 계속 만족시키고 있는지 확인하기 위한 관찰로 이루어진다.

### 정밀 안전점검

세심한 외관조사 및 콘크리트 비파괴 강도, 탄산화 깊이, 철근 배근 탐사 등을 포함한 현장조사 및 시험을 통해 현재 상태를 평가합니다.

Q

왜 받아야 하나요?

법적 근거(시설물안전관리에 관한 특별법)  
- 시설물안전법 제11조(안전점검의 실시)

안전점검

시설물안전법 제11조(안전점검의 실시)

시설물안전법 시행령 제 8조(안전점검의 실시 등)

시설물안전법 시행령 제 11조(긴급안전점검의 실시 등)

Q

언제 받아야 하나요?

정기안전점검

A 등급

반기 1회

B·C 등급

반기 1회

D·E 등급

1년 3회 이상

정밀안전점검

A 등급

건축물

4년에 1회 이상

그 외 시설

3년에 1회 이상

B·C 등급

건축물

3년에 1회 이상

그 외 시설

2년에 1회 이상

D·E 등급

건축물

2년에 1회 이상

그 외 시설

1년에 1회 이상

\* 최초 준공일 또는 사용승인일 후 4년 이내 실시





# 정밀안전점검 # 정기안전점검

서울역 민자역사



# 정밀안전점검 # 정기안전점검

경기바이오센터



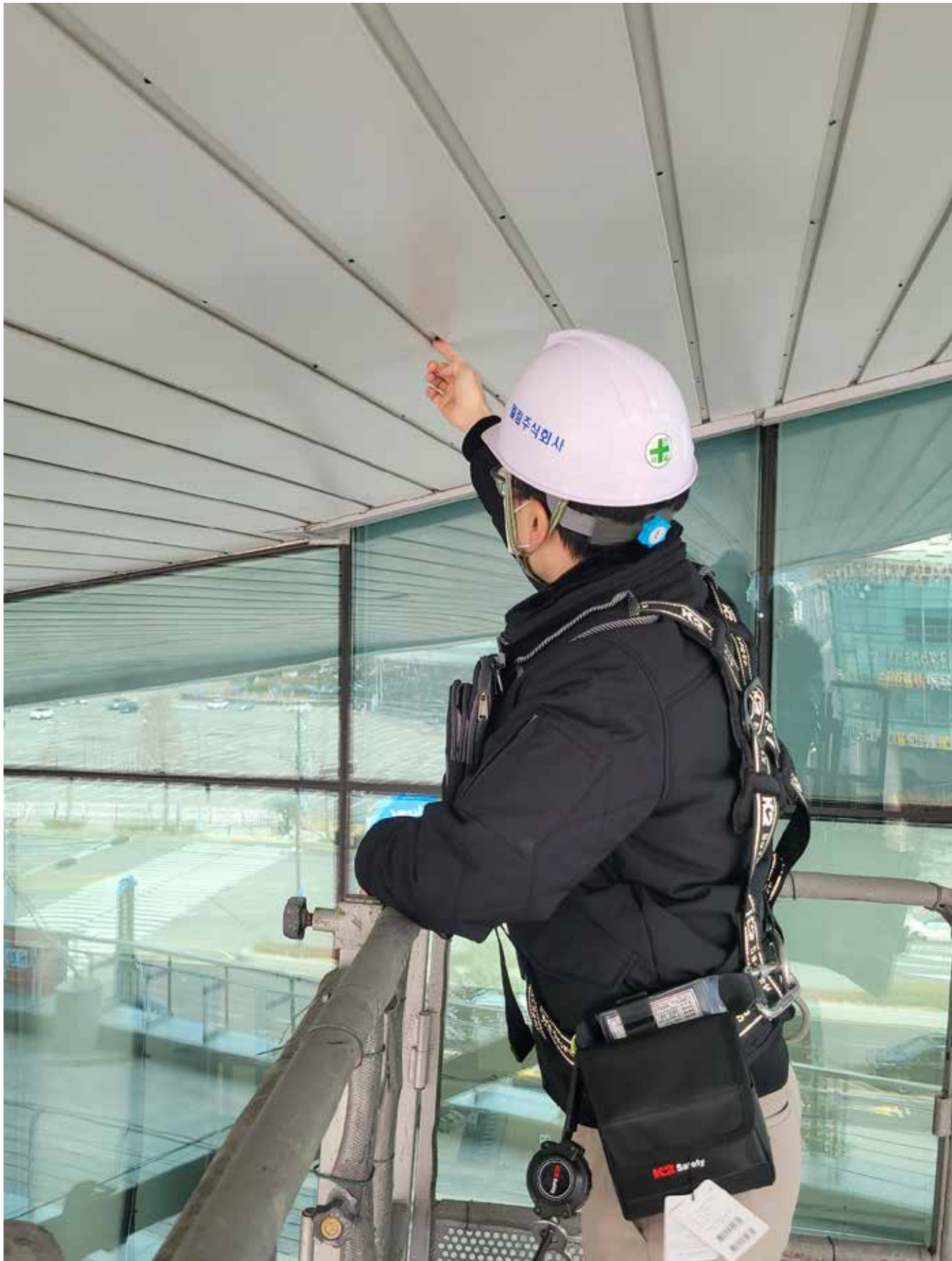
# 정밀안전점검 # 정기안전점검

청계천 두산위브더제니스



점검진단

정밀안전진단



외관조사와 각종 시험·측정장비를 활용하여 안전성 검토, 상태를 진단합니다.

안전114의 정밀안전진단 서비스를 통해  
전국적으로 많은 기업들이  
안전114와 함께 하고 있습니다.



Q&A 자주 묻는 질문

Q

왜 받아야 하나요?

시설물의 안전 및 유지관리에 관한 특별법

- 시설물안전법 제12조(정밀안전진단의 실시)
- 시설물안전법 시행령 제10조 (정밀안전진단의 실시)

Q

언제 받아야 하나요?

A 등급	B·C 등급	D·E 등급
6년 1회 이상	5년 1회 이상	4년 1회 이상

\* 최초 준공일 또는 사용승인일 후 10년이 지난 때부터 1년 이내 실시

나의 건물이 정밀안전진단을 받아야 되는지를 알아보세요!

시행령 별표1	제 1종 시설물 및 제 2종 시설물의 종류(제4조 관련)
시행령 별표1의 2	제 3종 시설물의 범위(제5조제1항 관련)



점검진단

정밀안전진단

주요실적



# 정밀안전점검

# 정기안전점검

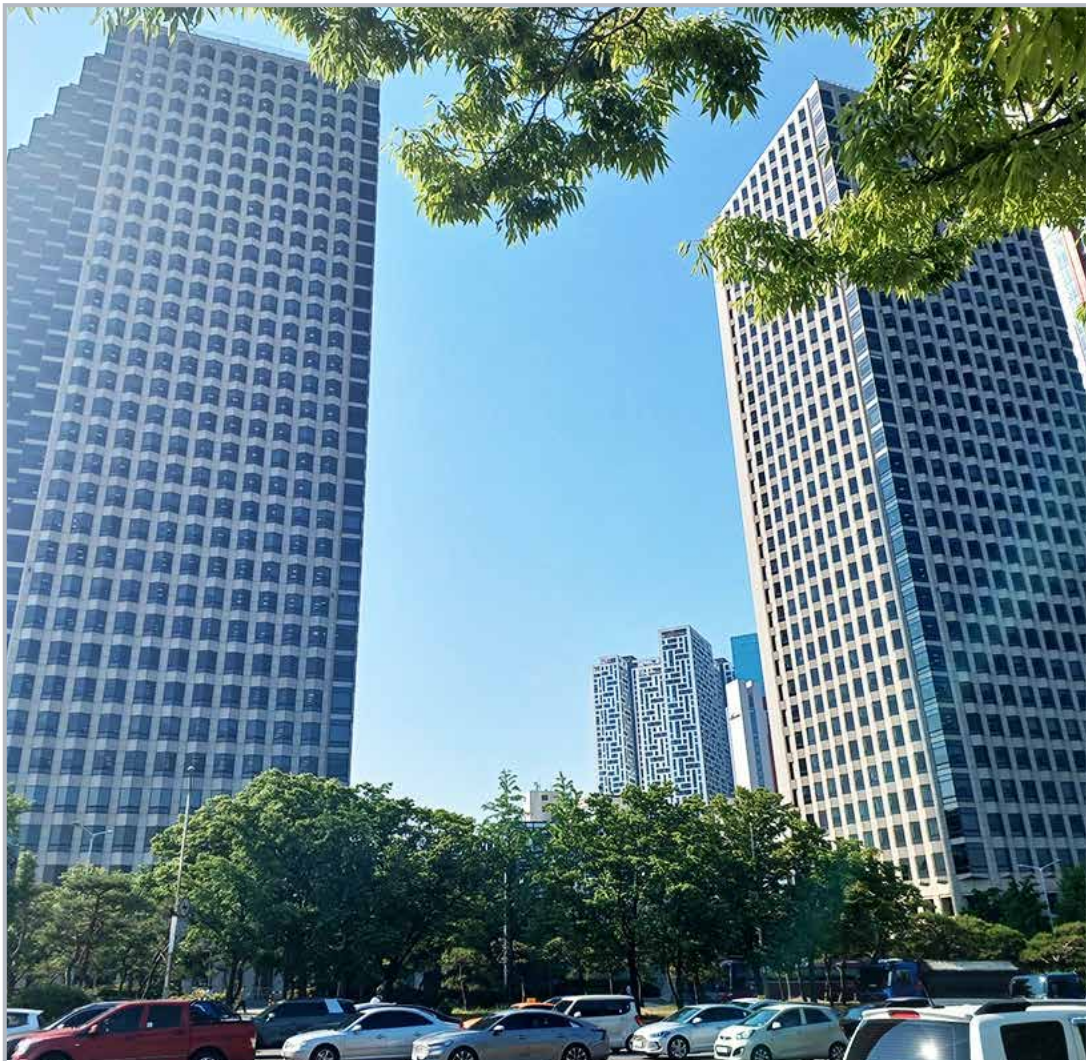
차세대융합기술연구원



# 정밀안전점검

# 정기안전점검

농협 안성농식품 물류센터



# 정밀안전점검

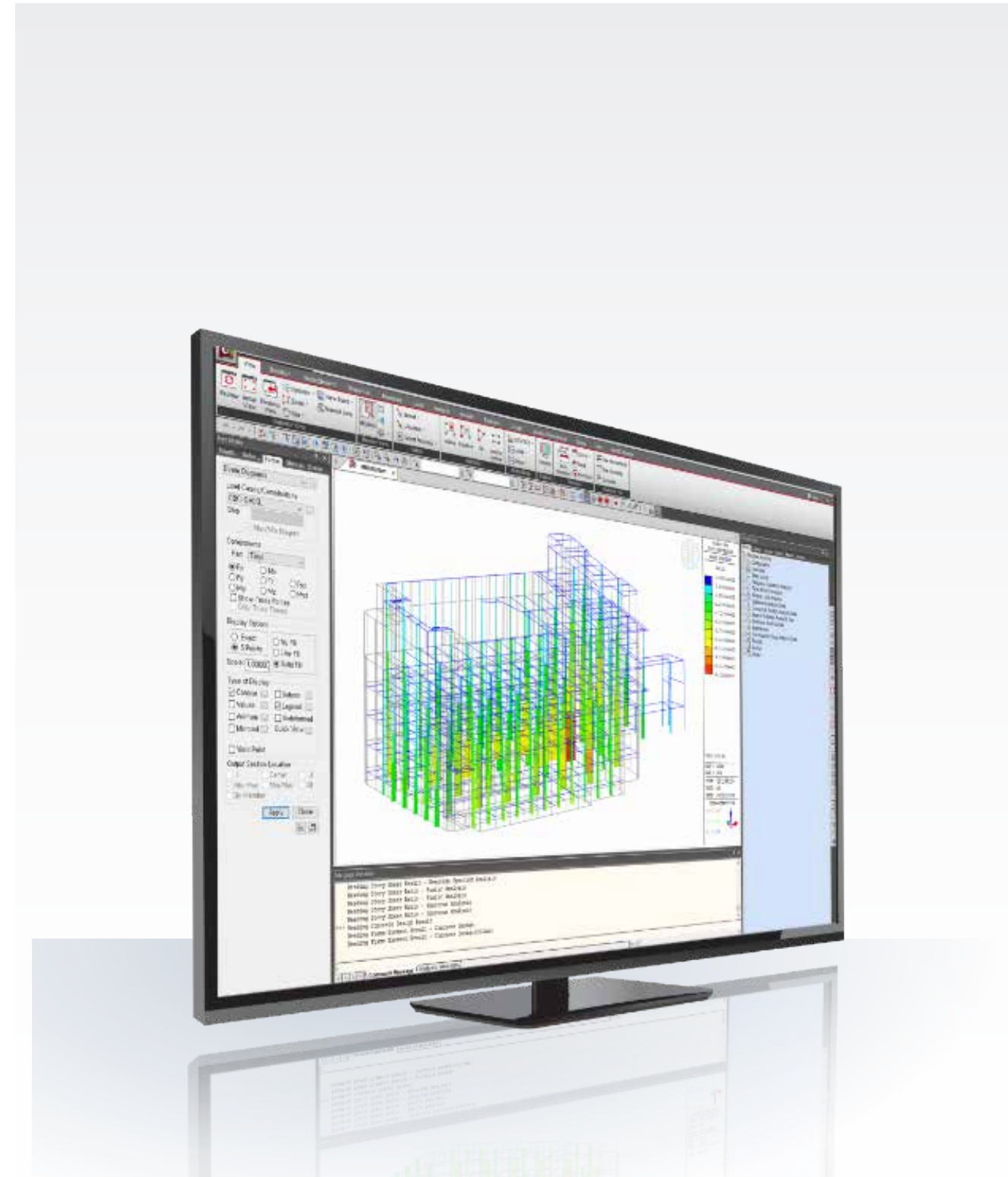
# 정기안전점검

LG트윈타워



## 점검진단

## 구조안전진단



시설물의 노후화, 구조적 결함, 추가 하중, 구조안전성 평가등을 통하여  
시설물의 안전여부를 진단합니다.  
건축물의 구조안전성 확인 후 성능평가 결과에 따라 내진보강대책을 수립합니다.

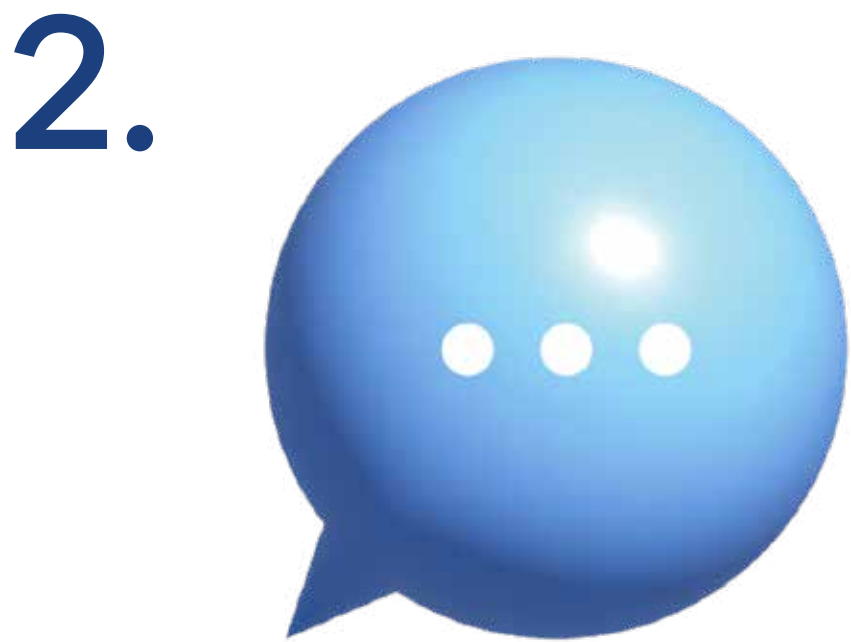
## 최고의 대비는 사전 점검입니다.

신축 및 증축, 용도변경, 재건축 및 리모델링 등을 위해  
구조안전성을 검토해드립니다. 안전 114를 통해 정확하고  
신속한 점검 서비스를 만나보세요.



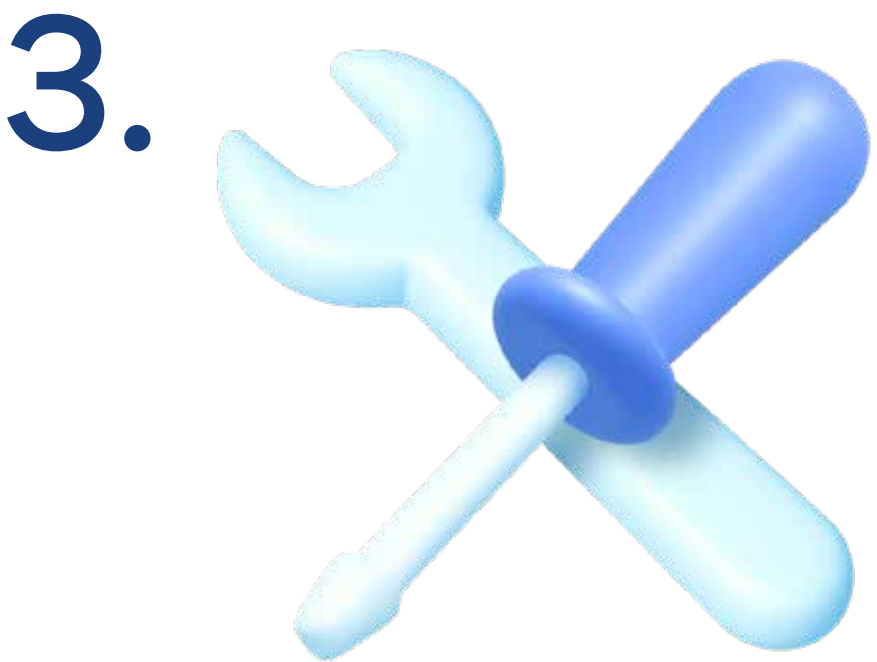
최고의 전문가

전문기술인(건축시공기술사, 건축구조기술사, 토목구조기술사)의 전문가 점검



전문 장비

구조해석 소프트웨어 midas Gen과 전문 장비로 신뢰할 수 있는 결과를 제공



빠른 커뮤니케이션

안전 114 플랫폼을 통해 문의하고 빠른 문제 해결





# 구조안전진단

판교실리콘파크



# 구조안전진단

오창휴게소



# 구조안전진단

서현역AK플라자

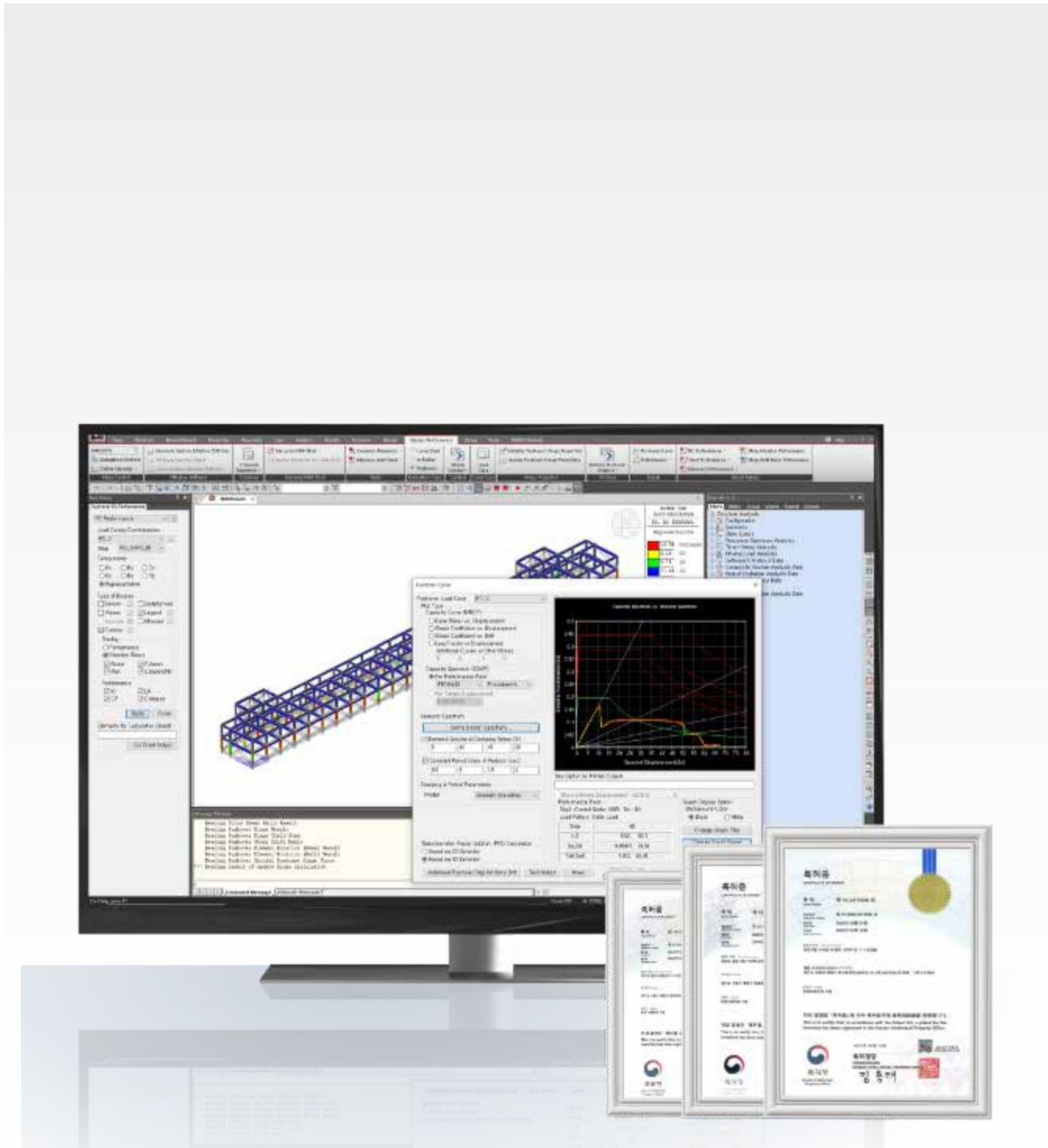
# 점검진단

# 내진성능평가

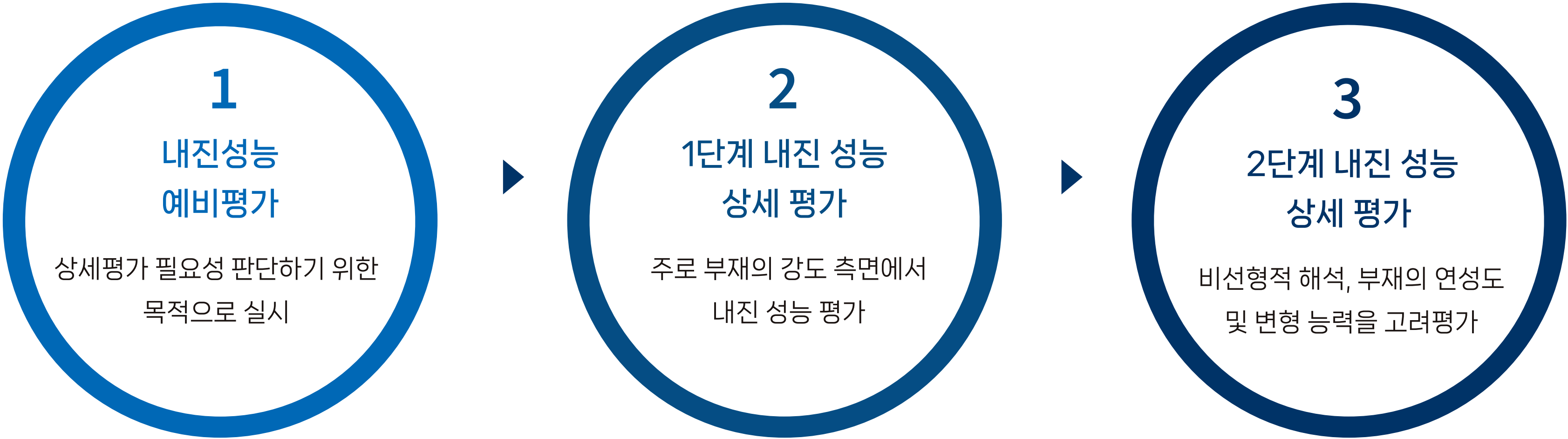
지진재해에 대한 시설물의 구조안전성을 확인하고 그 결과를 토대로 내진 보강 대책을 수립하여 공공의 안전을 확보하고 시설물의 효율성을 높입니다.

# 보다 나은 기술, 안심할 수 있는 공간

내진보강공법에 대한 연구 결과 특허 3건 등록했으며,  
내진 분야의 최고 기술자인 구조기술사가 midas Gen 등 전문 소프트웨어를  
활용해 정확하고 신속하게 내진성능을 평가합니다.









# 내진성능평가

청와대



# 내진성능평가

부산 벅스코



# 내진성능평가

타워펠리스3차



보수보강

체계화된 업무프로세스와 건설기술인의 전문성으로 최상의 결과를 제공합니다. 다양한 공법과 자체개발 공법, 특수 자재를 사용하여 최적화된 보수보강공사를 실시합니다.



방수공사

특수 수입자재 옥상방수, 주차장방수, 외벽방수



보수보강공사

외벽 및 크랙 보수, 강판 및 빔 보강,  
탄소섬유보강, 준설공사, 내진보강공사 등



환경개선공사

주거환경개선공사, 교육환경개선공사

# 탁월한 시공의 시작, 안전 114

점검부터 시공까지 효과적으로 기간을 단축시킬 수 있는 단일 프로세스는 안전114만의 특별한 서비스입니다.



점검, 시공 유지보수까지

토탈 솔루션

복잡한 설명 No  
점검자가 시공까지 책임지며 전문 서비스 제공



전문 기술인

건설시공전문가

건축구조기술사, 건축시공기술사, 토목구조기술사  
등 업계 최고의 전문가와 시공기술인 보유



중대재해 대응까지

철저한 안전관리

위험성평가표 작성, 안전보건대장 작성 등  
법률자문을 통해 자체적으로 진행



주요실적



# 보수보강공사

경기융합과학교육원



# 보수보강공사

코레일 수도권 철도차량정비단



# 보수보강공사

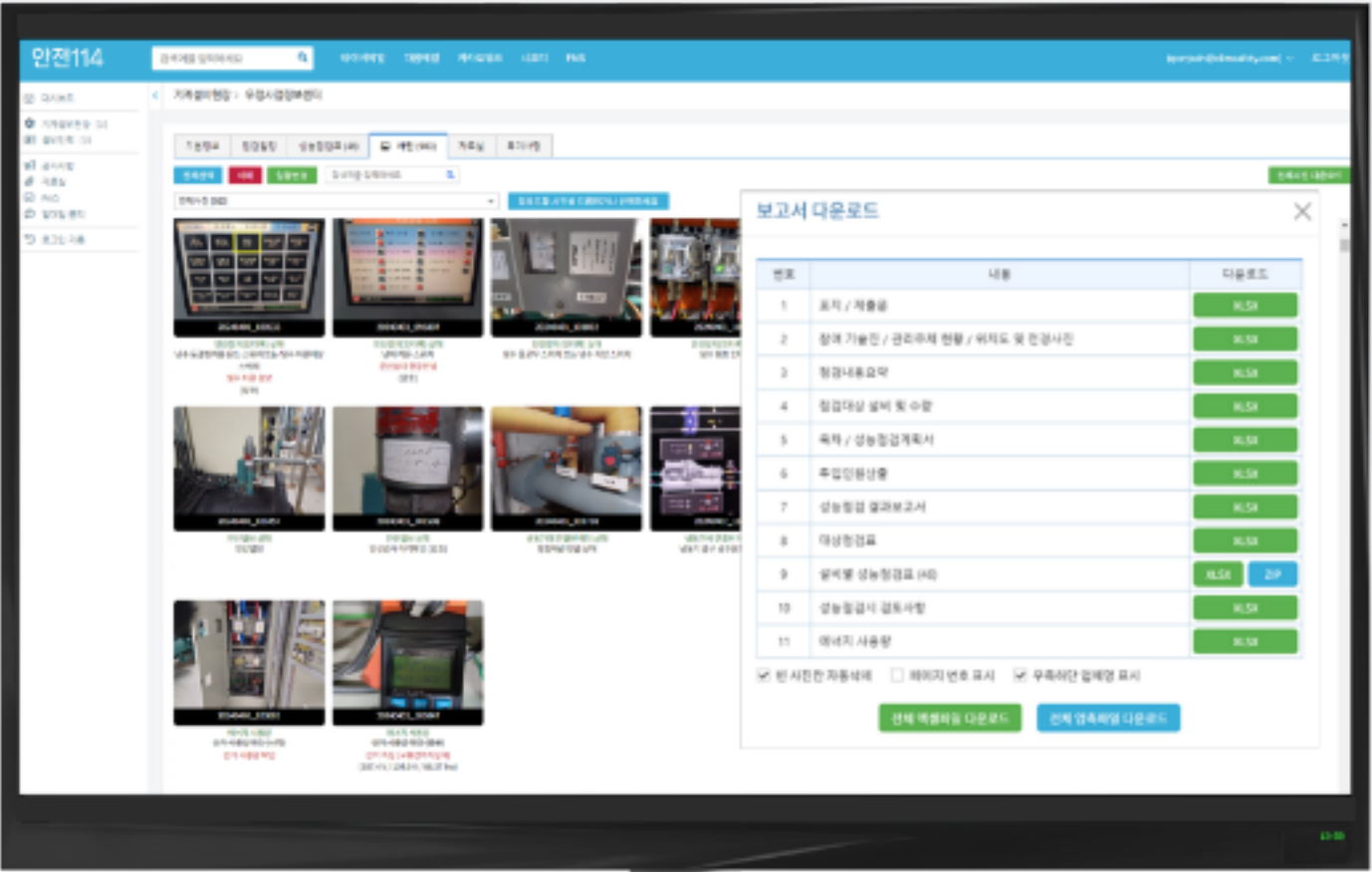
남수원초등학교



성능점검

기계설비성능점검

건축물의 쾌적하고 안전한 생활환경 조성, 에너지 절약, 건축물 에너지 효율화, 전문적인 기계설비의 유지관리는 기계설비성능점검으로부터 시작됩니다. 전문가의 체계적인 성능점검과 더불어 차별화된 서비스를 만나보세요. 기계기술사, 에너지관리기능장 등 최고의 전문인력은 물론 자체적인 시스템과 앱 개발로 정확하고 신속하게 점검 결과를 제공합니다.



기계설비성능점검      장비교체 공사도 안전114

고객의 입장에서 만족할 수 있는 서비스를 제공하고자 고민했습니다. 전문성을 확보하기 위해 업계 최고의 전문인력을 확보했으며, 체계적으로 교육을 진행하고 있습니다.

SOLUTION 1

유량측정 차별화 서비스

문제점

- ① 성능점검 필수 항목인 유량측정 어려움
- ② 최근 관리주체는 시행 요구함

개선사항

- ① 유량 측정 차별화(냉동기, 냉각탑, 펌프)
- ② 차별화 서비스 및 협의 후 계측기 설치

SOLUTION 2

3D 증강현실 모니터링 서비스

문제점

- ① 중요사항 리얼하게 구현 어려움

개선사항

- ① 중점관리가 필요한 설비는 3D 영상을 촬영 제공 하고, 현장 방문없이 증강현실에서 점검 및 회의 가능

SOLUTION 3

간단한 보수사항은 신속하게 해결

문제점

- ① 누수, 설비이상, 계측기 고장등 간단한 유지 보수 보수 사항 직접 해결 요구 증가

개선사항

- ① 유지관리 전문가 및 전문 업체와 협업하여 신속 하게 해결



성능점검

기계설비성능점검      주요실적



# 기계설비성능점검

오송 보건의료행정타운



# 기계설비성능점검

국립중앙도서관



# 기계설비성능점검

에버랜드



## 중대재해처벌법, 어떻게 대응해야 할까요?

5인 이상 사업장의 사업주는 중대재해처벌 관련법적 의무주체입니다.

막막한 중대재해처벌법에 안전보건 서류를 체계적으로 관리할 수 있게 도와드립니다.

복잡한 안전보건관리, 간단하게 관리하는 지름길은 안전 114입니다!

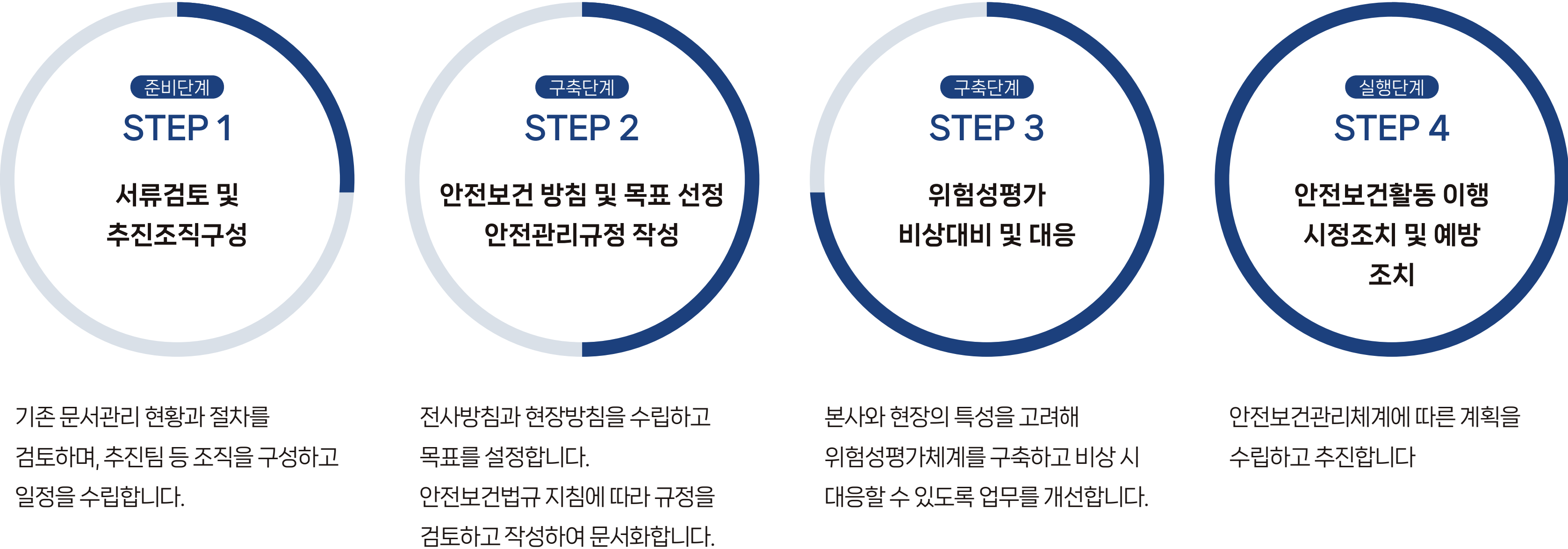


안전보건관리체계 구축이  
처음인 사업주 혹은 경영책임자



현장 및 사업장 맞춤형 컨설팅이  
필요한 사업주 혹은 경영책임자

진행절차





## 본사 사무소

엘림주식회사는 사내 브랜드 **안전114**를 통해  
시설물의 건설안전 점검 및 정밀안전진단, 내진성능평가, 건축설계, 구조설계, 감리  
그리고 시설물유지관리 보수보강공사, 기계설비 성능점검, 토목 교량,  
터널 점검업무를 종합 수행하는 **안전진단 전문기관**입니다.



**Tel. 1660-1140 | Fax. 031-212-9002**

16512 경기도 수원시 영통구 광고중앙로248번길 7-7, 5층(하동 986-5)